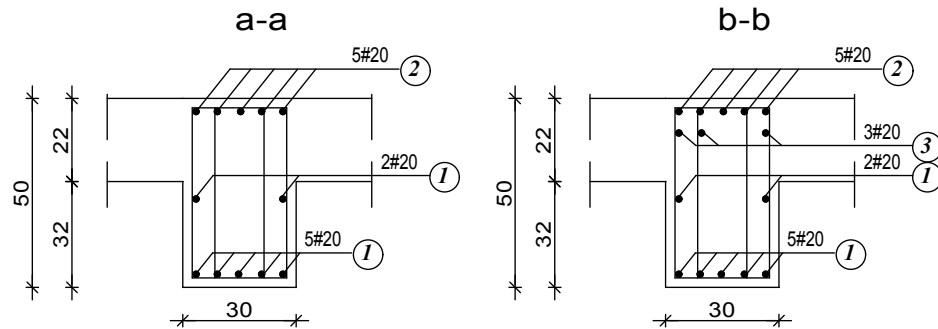
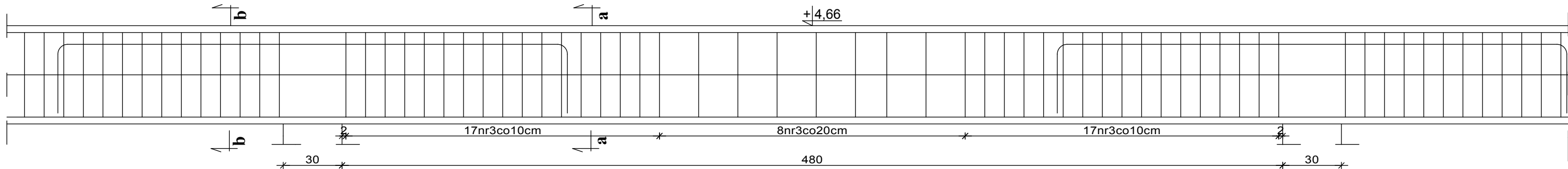


Podciąg P-1.5 (6 przęsł)



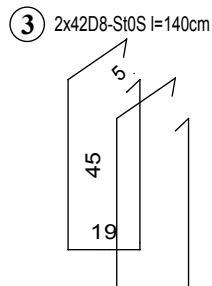
1 7#20 - RB500W l=525

2 5#20 - RB500W l=600

3 3#20 - RB500W l=330

3 3#20 - RB500W l=330

pręt należy uciąglić w kolejnych przęsłach aby kontynuować ciągłość zbrojenia




Na rysunku przedstawiono jedynie schemat zbrojenia

MATERIAŁ:	
BETON	STAL
C25/30	konstrukcyjna - AIIIIN- RB500W strzemiona/ - A0 S10S-b stal montażowa

WYKAZ STALI ZBROJENIOWEJ - Podciąg P-1.5 (6przęsł)

ELEMENT	NR.	DŁ. m	ILOŚĆ W 1 ELEM.	ILOŚĆ ELEMENT.	ILOŚĆ OGÓŁEM	DŁUGOŚĆ OGÓŁEM			
						A0-S10S-b	AIIIIN-RB500W		
			szt.	szt.	szt.	D8	#12	#16	#20
P-1.5 (6przęsł)	1	5,25	7	6	42				220,50
	2	6,00	5	6	30				180,00
	3	3,30	3	6	18				59,40
	4	1,40	84	6	504	705,60			
	DŁUGOŚĆ RAZEM:					705,60	-	-	459,90
	MASA 1 mb:					0,329	0,888	1,580	2,470
	MASA RAZEM:					232,14	-	-	1135,95
	SUMA:					1368,09 kg			

UWAGA:
Projekt wykonawczy, stanowi uzupełnienie i uszczegółowienie Projektu Budowlanego i należy go rozpatrywać łącznie z projektem architektoniczno – budowlanym oraz projektami branżowymi.

	TYTUŁ RYSUNKU: PODCIĄG P-1.5		
	TEMAT: BUDOWA HALI SPORTOWEJ WRAZ Z ZAPLECZEM I ŁĄCZNIKIEM PRZY SZKOLE PODSTAWOWEJ NR 5 I GIMNAZJUM NR 3 W WIELUNIU		
	LOKALIZACJA: Nr ewid. dz. 1/6, obręb 3 m. Wieluń, 98-300 Wieluń		
	INWESTOR: Szkoła Podstawowa nr 5 z Oddziałami Integracyjnymi im. Powstańców Śląskich z siedzibą w Wieluniu przy ul. Traugutta 38		
Projektant: mgr inż. bud. Piotr Parkitny upr. nr 543/85/91		STADIUM: PROJEKT BUDOWLANY	
Sprawdził: mgr inż. bud. Paweł Kasprzyczak upr. nr LOD/1928/POOK/12	SKALA: 1:20	DATA: 11:2016	BRANŻA / NR RYS. K/22
		Projekt chroniony jest prawem autorskim zgodnie z Ustawą o prawie autorskim i prawach pokrewnych z dnia 04.02.1994 r (Dziennik Ustaw Nr 24 poz.83 z dnia 23.02.1994). Zmiany w projekcie naruszają prawa autorskie twórców i nie mogą zostać dokonane bez ich wiedzy i zgody na ich wprowadzenie do projektu.	